

Plan de mobilité de la ziplo

4 acteurs partenaires : commune de Plan-les-Ouates, Etat de Genève, Fondation des Terrains Industriels (FTI), Association des entreprises de la ZIPLO (AZIPL0).

ziplo

Etat des lieux

Évolution de la zone



En 2018

34

entreprises participantes plan de mobilité de zone



70%

des collaborateurs de la zone



Coûts et temps de trajet

Temps de trajets de/ vers ZIPLO



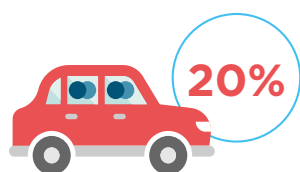
- 📍 Saint Julien : **16 mn**
- 📍 Archamps : **30 mn**
- 📍 Bernex : **12 mn**
- 📍 Carouge/ Lancy : **15 mn**

Coûts des trajets en voiture seul depuis :



- 📍 Annecy : **824 €/mois**
- 📍 Annemasse : **252 €/mois**
- 📍 Nyon : **CHF 980.-/mois**
- 📍 Lausanne : **CHF 1'960.-/mois**

Les résultats



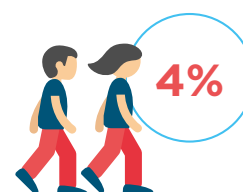
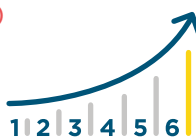
de covoiturage,
+ 5 points entre 2011 et 2017

2,2 fois plus
de covoitureurs
en 6 ans



de transports publics
(soit ~1'300 pers.)

2,5 fois plus
de collaborateurs
en TP en 6 ans



de mobilité douce
(marche et vélo)

1'800 coll. habitent à moins de
15mn en vélo de la zone.

Env. 2'500 collaborateurs touchés/sensibilisés par nos actions par année

Accès

Desserte : 1 ligne de bus transfrontalière, 3 lignes de bus cantonales, 13 lignes de navettes autogérées.

2 lignes à haute capacité à venir :



Arrêts 📍 Bachet-de-Pesay et 📍 Lancy-Pont-Rouge
reliés à la ZIPLO par les bus D et 22)



Depuis Lancy-Rouge
Arrêt 📍 Chemin du Tourbillon

De nombreux parkings-relai (voiture + TP ou covoiturage ou vélo)

